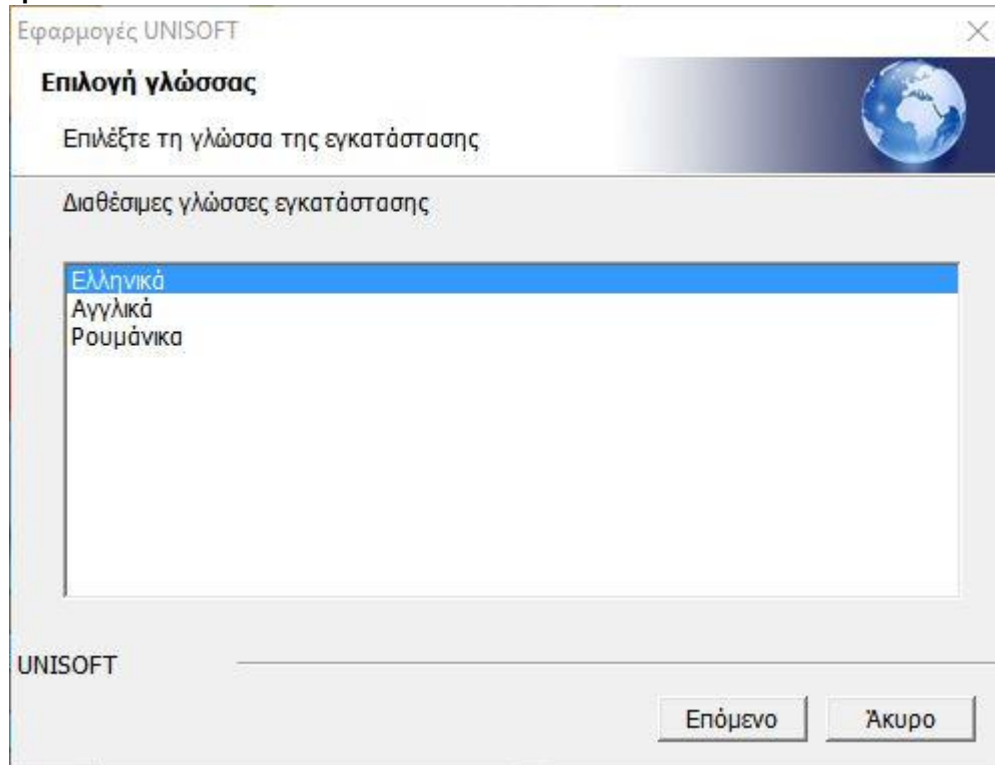
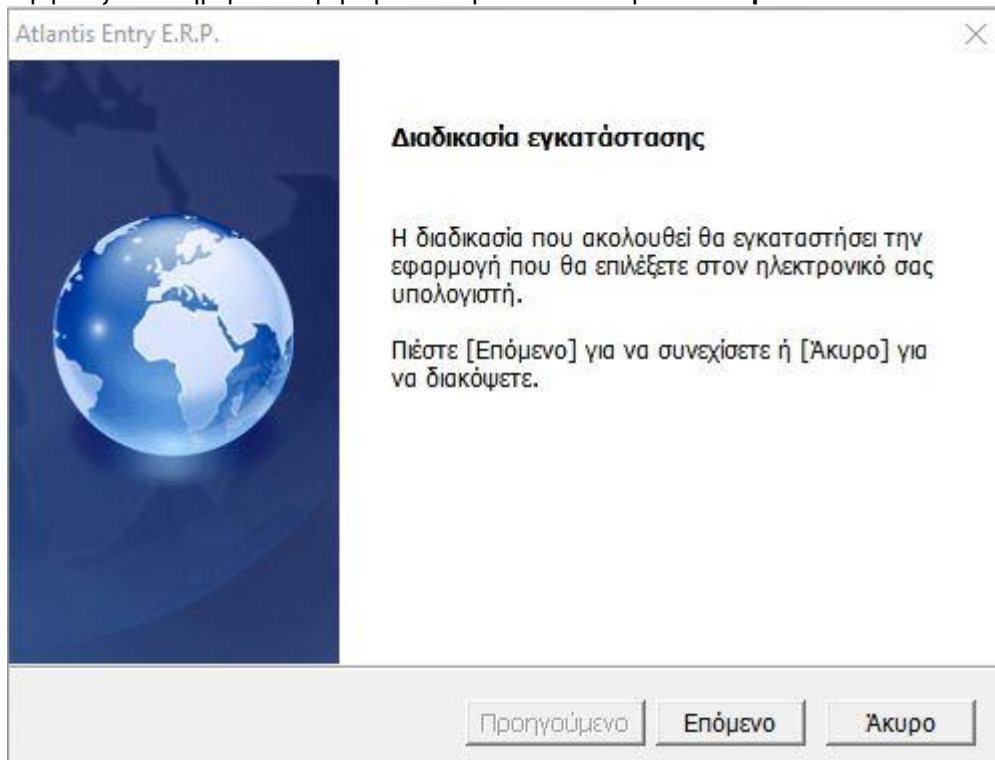


## Διαδικασία Εγκατάστασης Atlantis Entry

Ξεκινήστε την εγκατάσταση επιλέγοντας με διπλό κλικ την εφαρμογή Setup από το CD εγκατάστασης. Μόλις ο οδηγός εγκατάστασης είναι έτοιμος εμφανίζεται η παρακάτω οθόνη. Επιλέξτε τη γλώσσα και πατήστε το πλήκτρο **Επόμενο**



Στη συνέχεια εμφανίζεται ενημερωτικό μήνυμα και πρέπει να πατήσετε **Επόμενο**:



Επιλέξτε την επιθυμητή εφαρμογή, πατήστε **Επόμενο** για να συνεχίσετε.

Atlantis Entry E.R.P.

### Κατάλογος διαθέσιμων εφαρμογών

Επιλέξτε μία από τις παρακάτω εφαρμογές

- Βασικές εφαρμογές
- Μισθοδοσία
- Φορολογικά Έντυπα

UNISOFT

Προηγούμενο   Επόμενο   Ακύρωση

Στην οθόνη Ελέγχου Συστήματος και Άδειας Χρήσης, θα πρέπει να πατήσετε το πλήκτρο [Συμφωνώ], ώστε να προχωρήσει η διαδικασία εγκατάστασης.

Atlantis Entry E.R.P.

### Έλεγχος Συστήματος και Άδειας Χρήσης

Νέα έκδοση Atlantis Entry E.R.P.

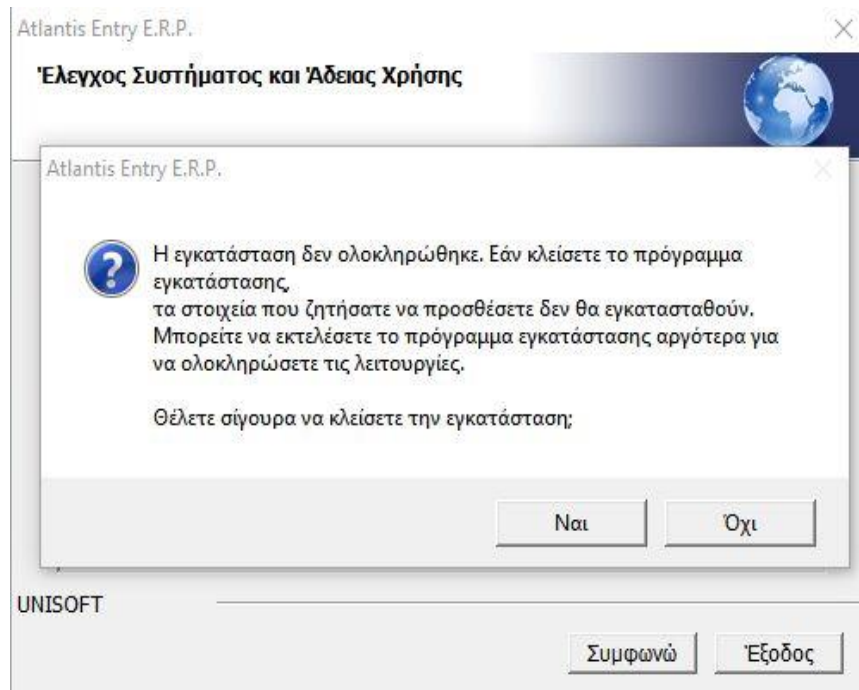
Στοιχεία άδειας χρήσης

Επωνυμία :  
Διεύθυνση :  
Α.Φ.Μ. :01  
Serial No. :  
Pin No. :  
Λήξη σύμβασης :

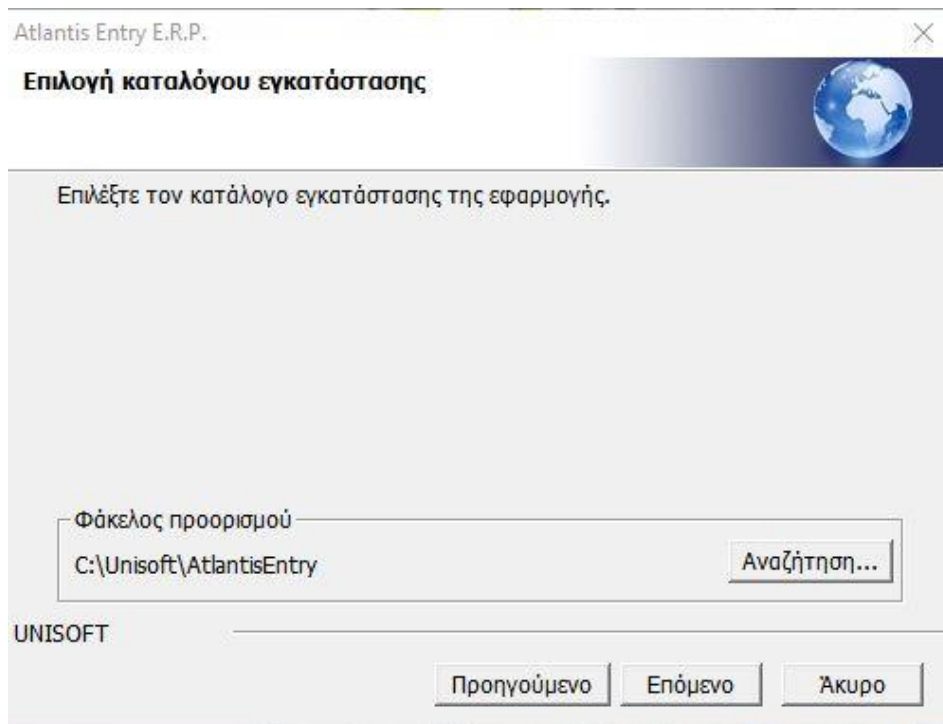
UNISOFT

Συμφωνώ   Έξοδος

Στην περίπτωση που πατηθεί το πλήκτρο [Έξοδος] , διακόπτεται η διαδικασία μετά από το σχετικό ενημερωτικό μήνυμα :

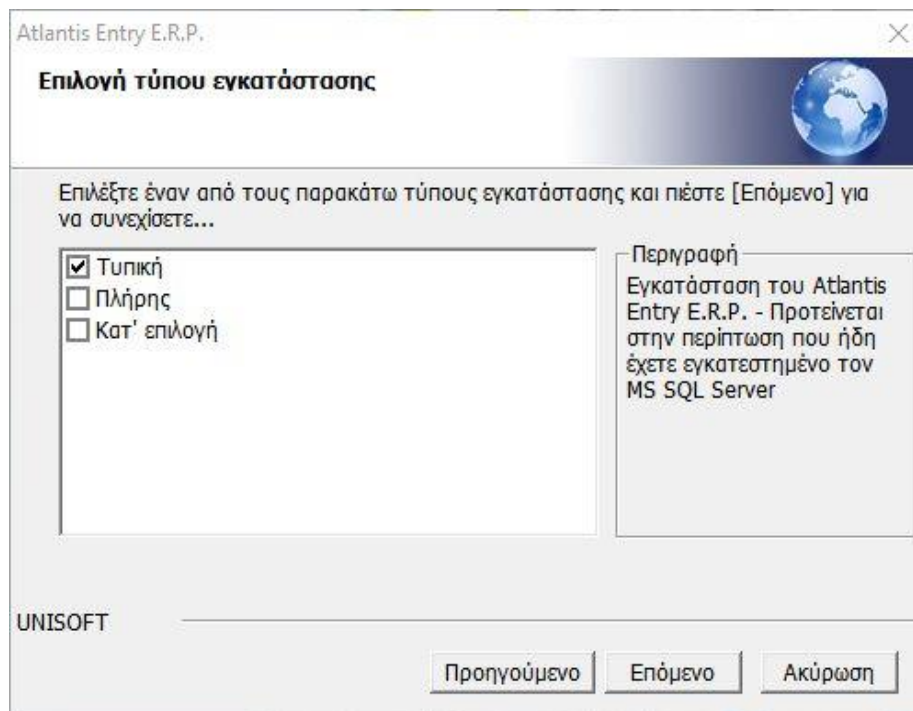


Στη συνέχεια εμφανίζεται η οθόνη επιλογής του καταλόγου εγκατάστασης του Atlantis Entry



Εκτός από τον εξ' ορισμού φάκελο, πατώντας **Αναζήτηση** υπάρχει η δυνατότητα επιλογής ενός προϋπάρχοντος καταλόγου ή η δημιουργία νέου καταλόγου εγκατάστασης. Πατήστε **Επόμενο** για να συνεχίσετε.

Στην επόμενη οθόνη επιλέξτε τον τύπο εγκατάστασης που επιθυμείτε να πραγματοποιηθεί.

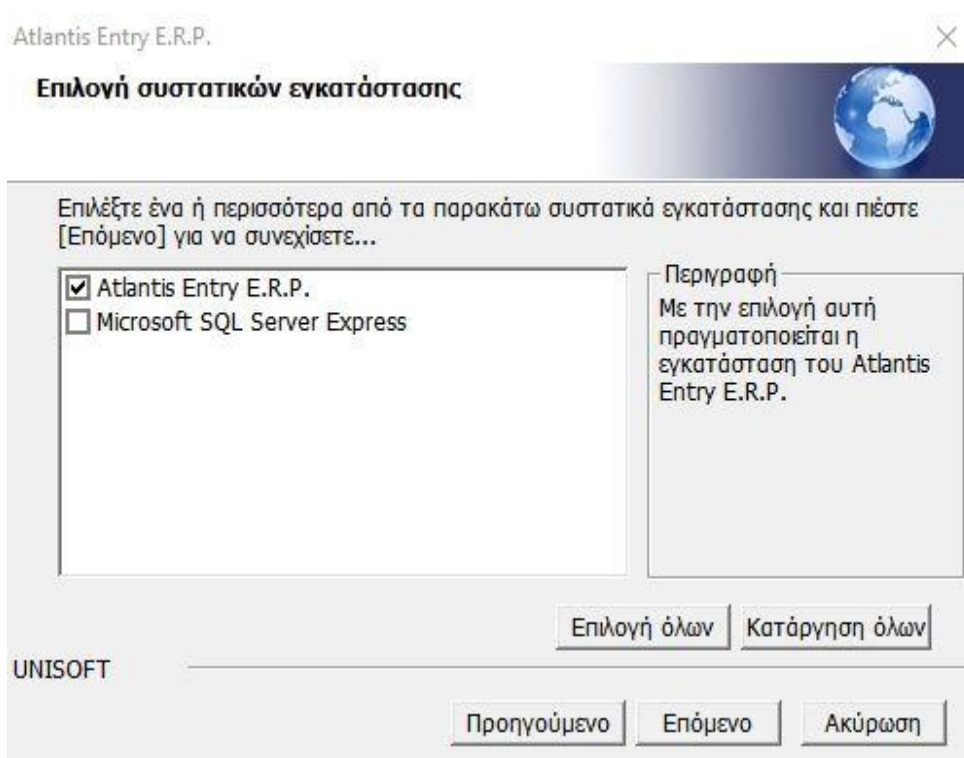


Η **Τυπική** εγκατάσταση προϋποθέτει ότι υπάρχει ήδη κάποια Βάση Δεδομένων του Atlantis Entry E.R.P. είτε στον υπολογιστή σας είτε σε κάποιον Server και επομένως εγκαθιστά μόνο την εφαρμογή.

Η **Πλήρης** εγκατάσταση έχει νόημα όταν το Atlantis Entry E.R.P. πρόκειται να εγκατασταθεί για πρώτη φορά στον υπολογιστή που θα φιλοξενήσει και τη Βάση Δεδομένων της εφαρμογής. Τα συστατικά που εγκαθίστανται εκτός από την ίδια την εφαρμογή, είναι το **MS SQL Server Express**. Αν διαθέτετε τον SQL Server, τότε, θα πρέπει πρώτα να εγκαταστήσετε και να ρυθμίσετε τον SQL Server και στη συνέχεια το Atlantis Entry, επιλέγοντας την Τυπική εγκατάσταση.

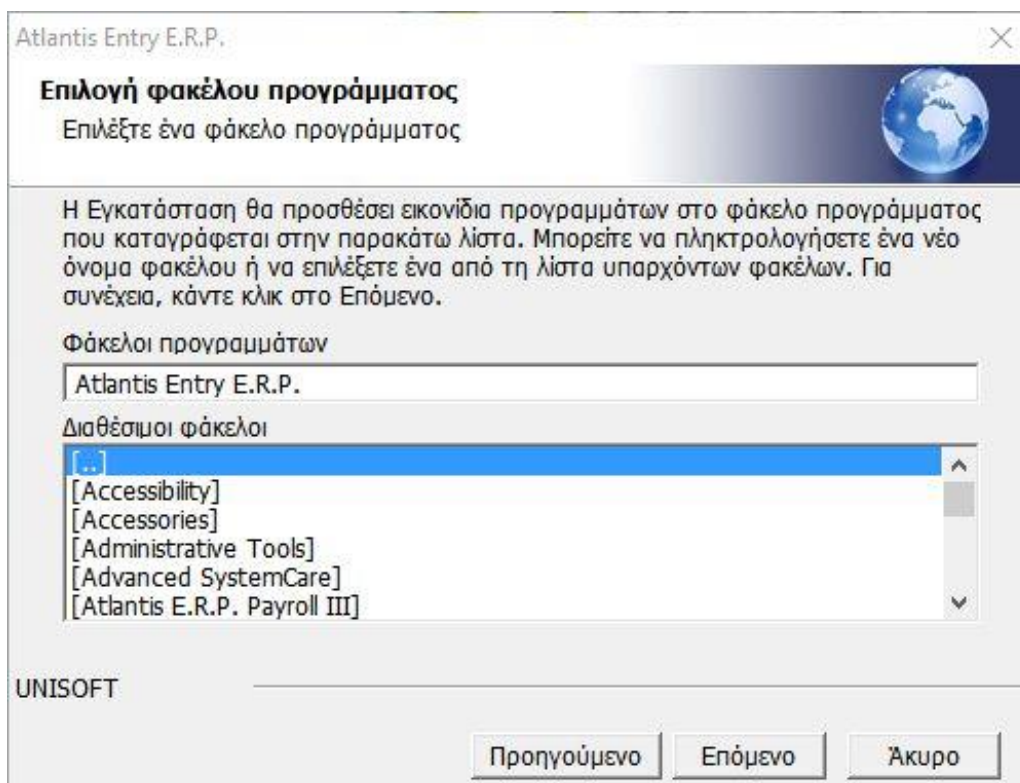
Εάν επιθυμείτε να επιλέξετε εσείς τα μέρη τα οποία σας ενδιαφέρουν, αποφεύγοντας έτσι την εγκατάσταση περιττών στοιχείων, επιλέξτε **Κατ' Επιλογή**.

Στην περίπτωση που επιλέξετε **Κατ' Επιλογή**, έχετε τη δυνατότητα να επιλέξετε συνδυασμό από τα παρακάτω στοιχεία (**Client, Application Server**).



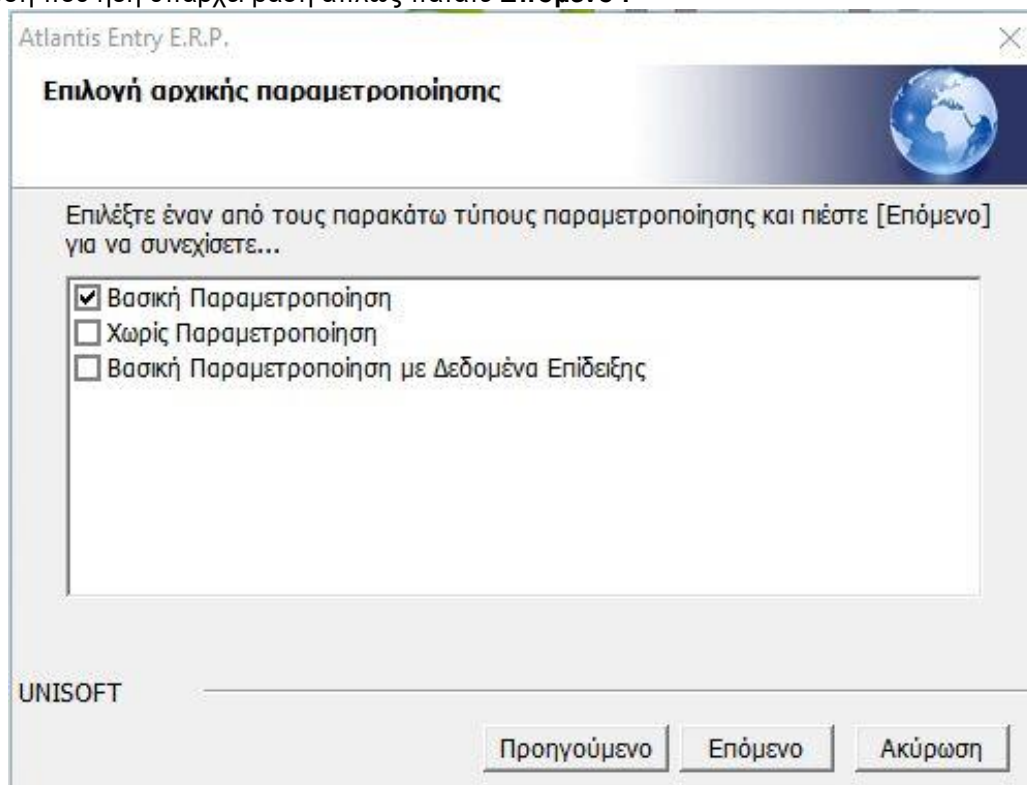
Πατήστε **Επόμενο** για να συνεχίσετε.

Στην επόμενη οθόνη καθορίστε το όνομα του φακέλου (**Program Folder**) που θα προστεθεί στη λίστα των προγραμμάτων και το οποίο περιλαμβάνει τον **Client, τον Server** και το **Setup** της εφαρμογής. Εξ ορισμού, το σύστημα προτείνει σαν όνομα του φακέλου το **Atlantis Entry E.R.P.**

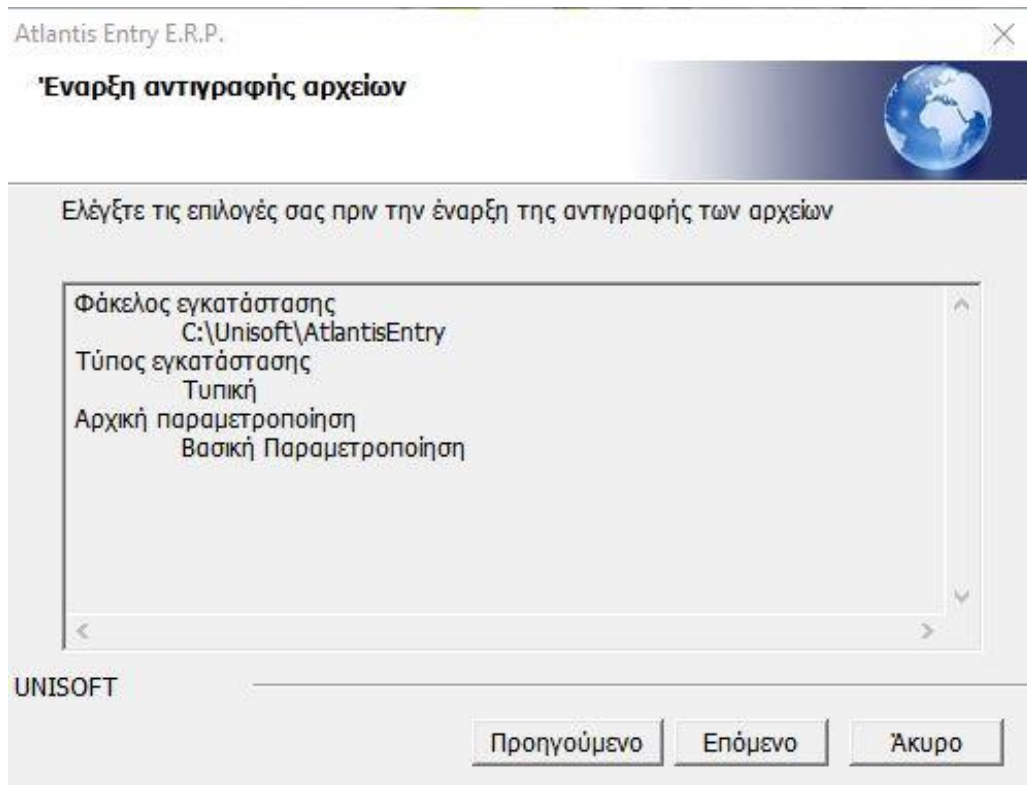


Πατήστε **Επόμενο** για να συνεχίσετε.

Στην επόμενη οθόνη έχετε τη δυνατότητα να επιλέξετε τα δεδομένα με τα οποία θα παραμετροποιηθεί η βάση δεδομένων, σε περίπτωση που θα γίνει σύνδεση πρώτη φορά μέσω της εφαρμογής σε νέα κενή βάση. Σε περίπτωση που ήδη υπάρχει βάση απλώς πατάτε **Επόμενο** :

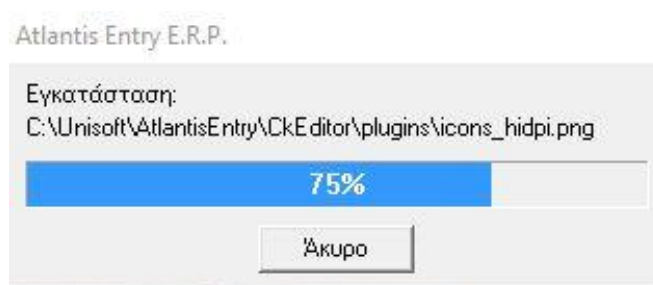


Στην επόμενη οθόνη, έχετε τη δυνατότητα να ελέγξετε τις επιλογές που κάνατε.

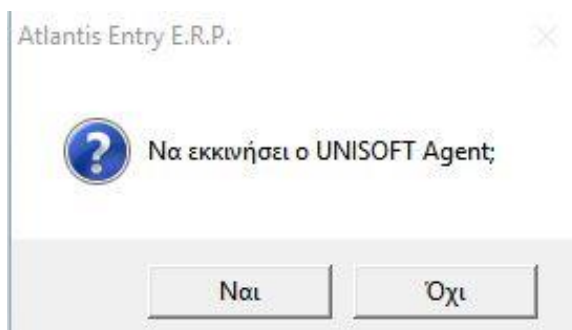


Πατήστε **Επόμενο** για να συνεχίσετε.

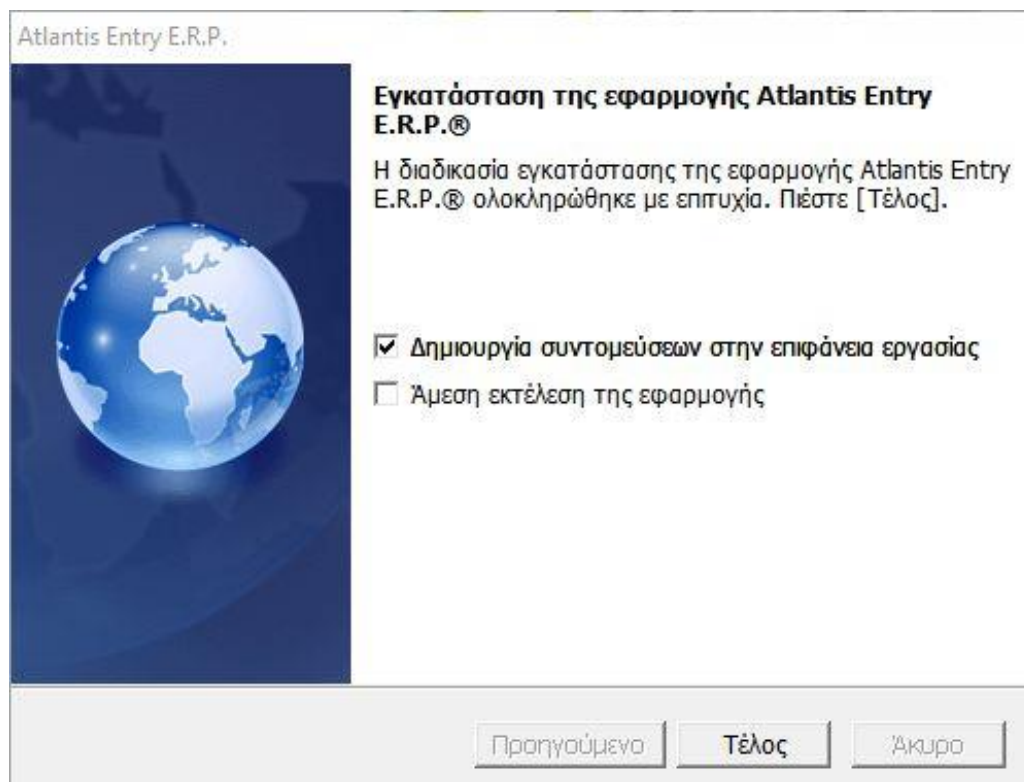
Ακολουθεί η μεταφορά των αρχείων της εφαρμογής στον επιλεγμένο κατάλογο εγκατάστασης.



Στην ερώτηση «Να εκκινήσει ο UNISOFT Agent;» πατήστε Όχι. Επιλέγετε Ναι σε περίπτωση που ο Η/Υ στον οποίο κάνετε την εγκατάσταση λειτουργεί ως **Application Server**.



Στη συνέχεια εμφανίζεται η τελική οθόνη που αναφέρει το πέρας της εργασίας εγκατάστασης.



Επιλέγοντας **Άμεση εκτέλεση της εφαρμογής** τερματίζεται ο οδηγός εγκατάστασης και ξεκινάει αυτόματα η εφαρμογή έχοντας τις σωστές ρυθμίσεις σύνδεσης με την Βάση Δεδομένων που δημιουργήθηκε προηγουμένως

Πατώντας **Τέλος** πραγματοποιείται ο τερματισμός του οδηγού εγκατάστασης