

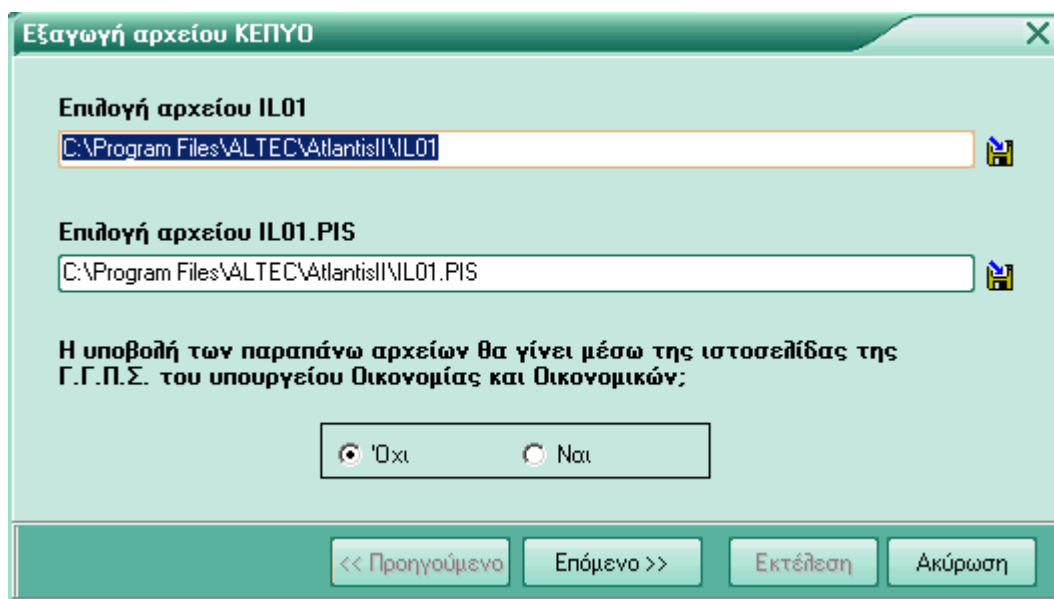
ΗΛΕΚΤΡΟΝΙΚΗ ΥΠΟΒΟΛΗ ΑΡΧΕΙΩΝ ΚΕΠΥΟ

Η εργασία αυτή χρησιμοποιείται για την ηλεκτρονική υποβολή των αρχείων ΚΕΠΥΟ (IL01, IL01.PIS), μέσα από την σχετική ιστοσελίδα του υπουργείου Οικονομίας και Οικονομικών (ΠΟΛ 1114/18-8-05).

Αναλυτικότερα:

Στην ενότητα της οργάνωσης και συγκεκριμένα (Οργάνωση – Βοηθητικές εργασίες – Μηχανογραφική κατάσταση ΚΕΠΥΟ), εκτελώντας την εργασία « Εξαγωγή αρχείου ΚΕΠΥΟ» η εφαρμογή αναλαμβάνει :

1. τη δημιουργία των αρχείων ΚΕΠΥΟ που προέκυψαν από την σχετική εργασία σε μορφή κωδικοσελίδων (437 ή 928),
2. την συμπίεση καθενός χωριστά σε αρχεία μορφής ZIP,
3. την μετάβαση στην σχετική ιστοσελίδα για την αποστολή τους.



Αρχικά επιλέγετε το αρχείο IL01 καθορίζοντας τη διαδρομή (path) στην οποία θα βρίσκεται αποθηκευμένο. Ο καθορισμός της διαδρομής (path) επιτυγχάνεται κάνοντας κλικ με το ποντίκι στο ειδικό δηλωτικό εικονίδιο (δισκέτα), προκειμένου να εμφανιστεί το πλαίσιο διαλόγου μέσω του οποίου, θα κατευθυνθείτε στο κατάλογο όπου βρίσκεται το αρχείο.

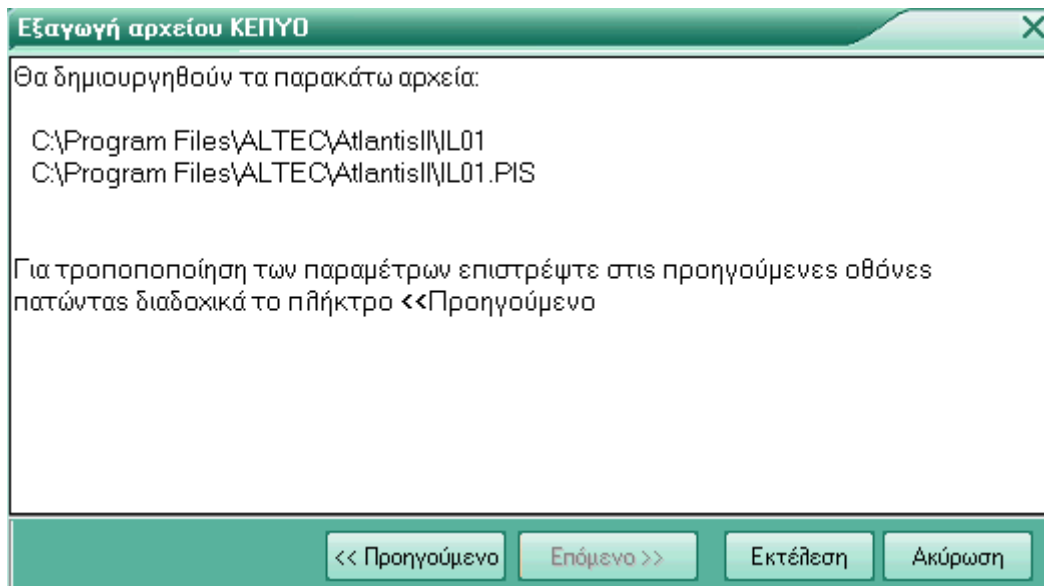
Με τον ίδιο τρόπο στη συνέχεια απαντάται στην επόμενη ερώτηση για να καθορίσετε τη διαδρομή (path) στην οποία θα αποθηκευτεί το αρχείο IL01.PIS

Στην ερώτηση **“Η υποβολή των παραπάνω αρχείων θα γίνει μέσω της ιστοσελίδας της Γ.Γ.Π.Σ του υπουργείου Οικονομίας και Οικονομικών;”** μπορείτε να απαντήσετε με:

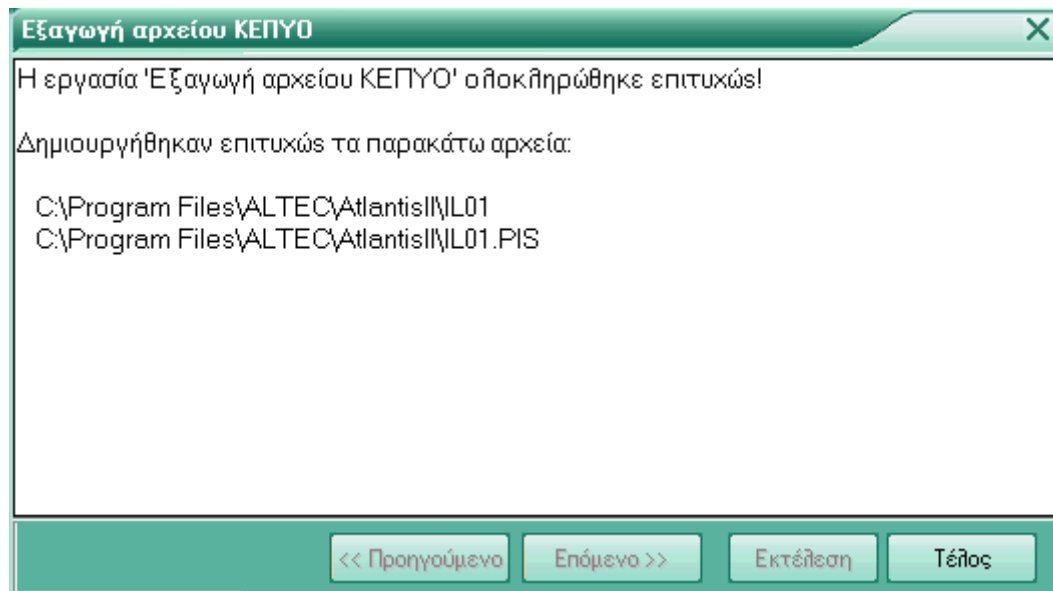
- [Όχι]
- ή
- [Ναι]

Στη περίπτωση που απαντήσετε [Όχι]

Πιέζοντας το πλήκτρο «Επόμενο» εμφανίζεται οθόνη, η οποία μας πληροφορεί για τα αρχεία που πρόκειται να δημιουργηθούν.

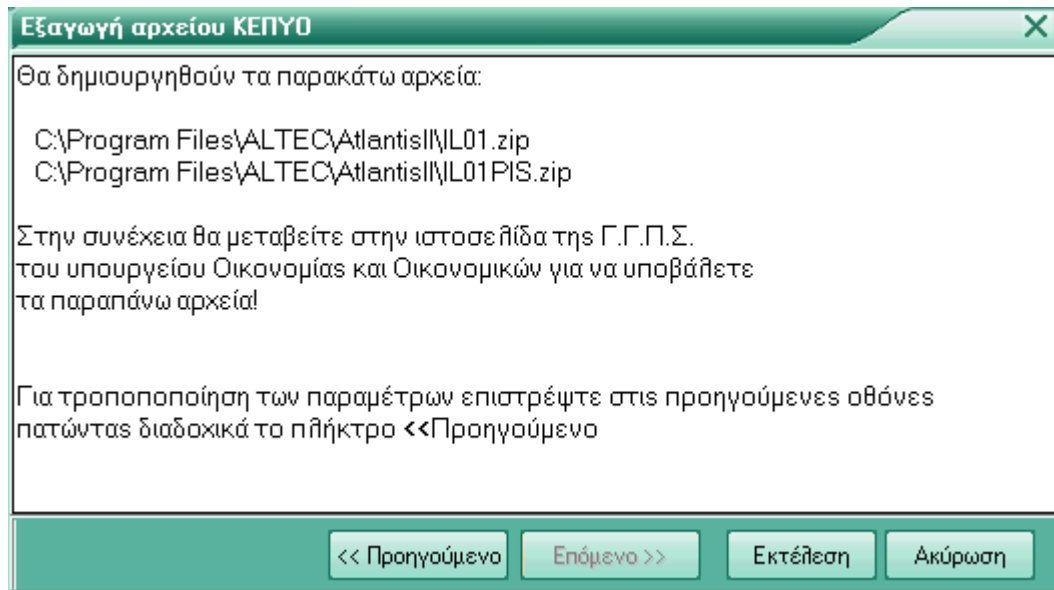


Έπειτα κάνετε κλικ με το ποντίκι στο πλήκτρο [Εκτέλεση], για να ολοκληρωθεί η δημιουργία των αρχείων.

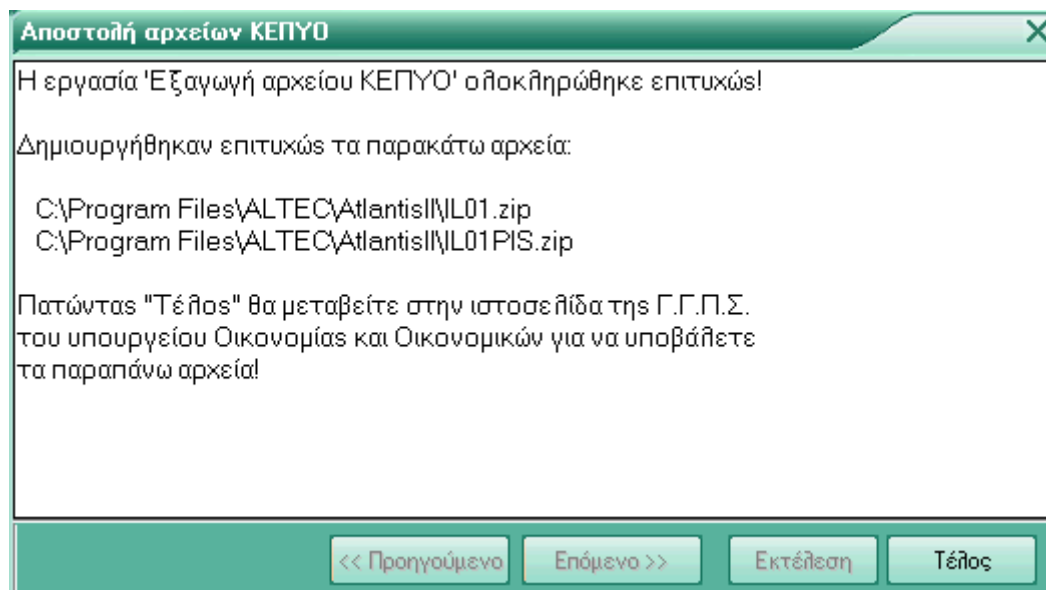


Στη περίπτωση που απαντήσετε [Ναι]

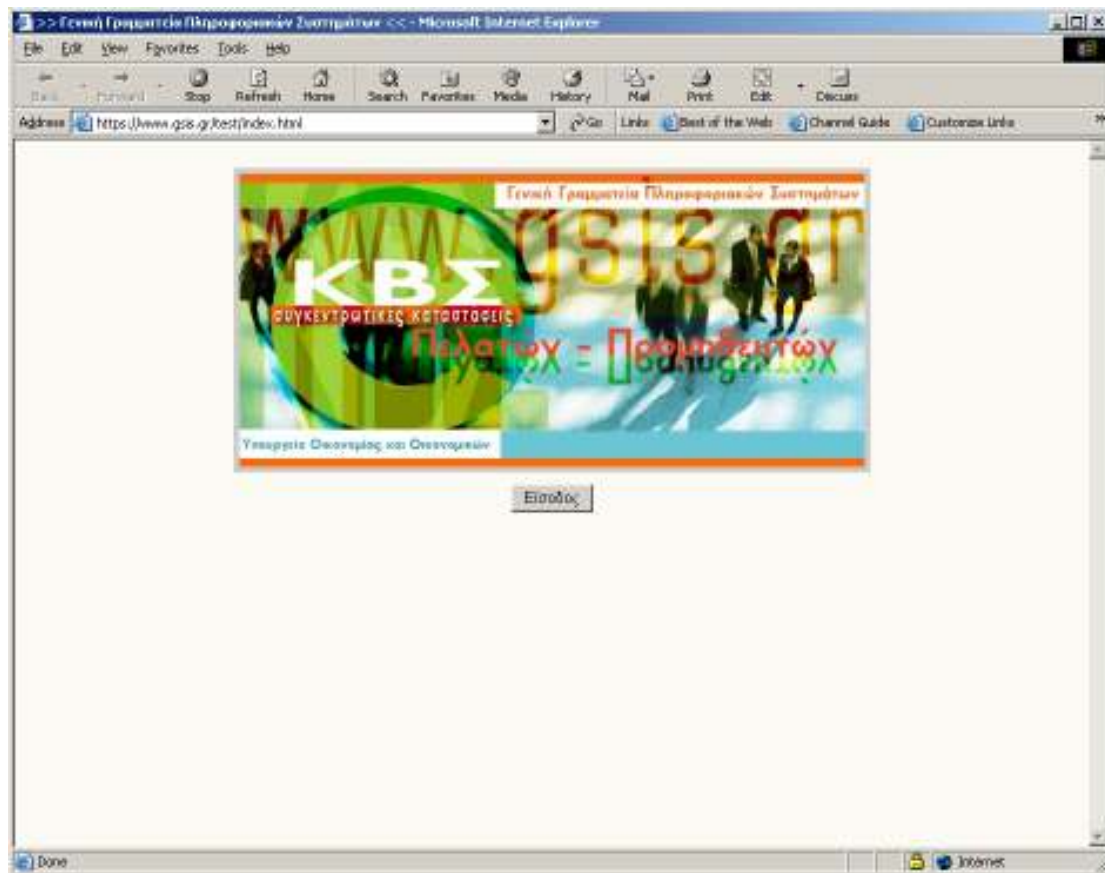
Πιέζοντας το πλήκτρο «Επόμενο» εμφανίζεται οθόνη η οποία σας πληροφορεί, ότι θα δημιουργηθούν τα αρχεία IL01 και IL01.PIS σε συμπιεσμένη μορφή.



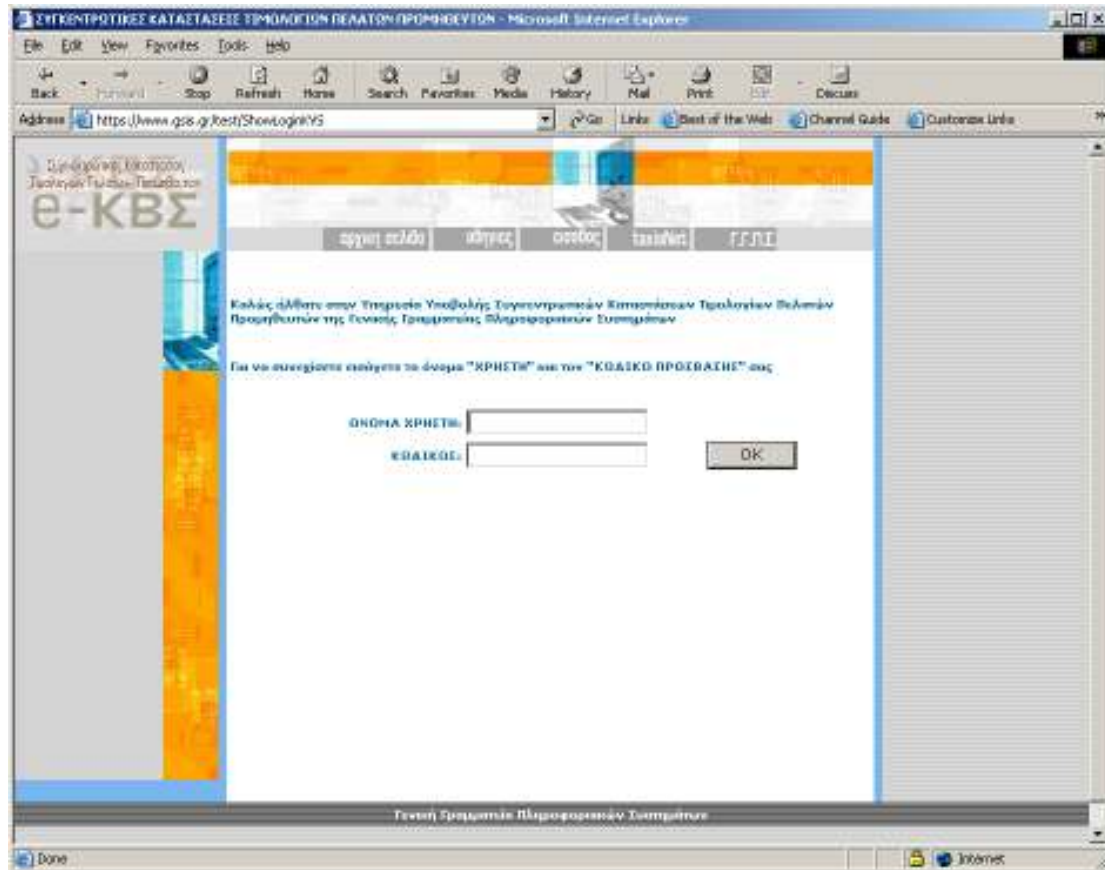
Πιέζετε [Εκτέλεση], για να δώσετε την εντολή δημιουργίας των αρχείων IL01 και IL01.PIS, όπου ενημερώνεστε πως η εργασία δημιουργίας των αρχείων ολοκληρώθηκε επιτυχώς και ότι στη συνέχεια είστε σε θέση, να υποβάλλετε με ηλεκτρονική μορφή στο υπουργείο Οικονομίας και Οικονομικών τα αρχεία ΚΕΠΥΟ.



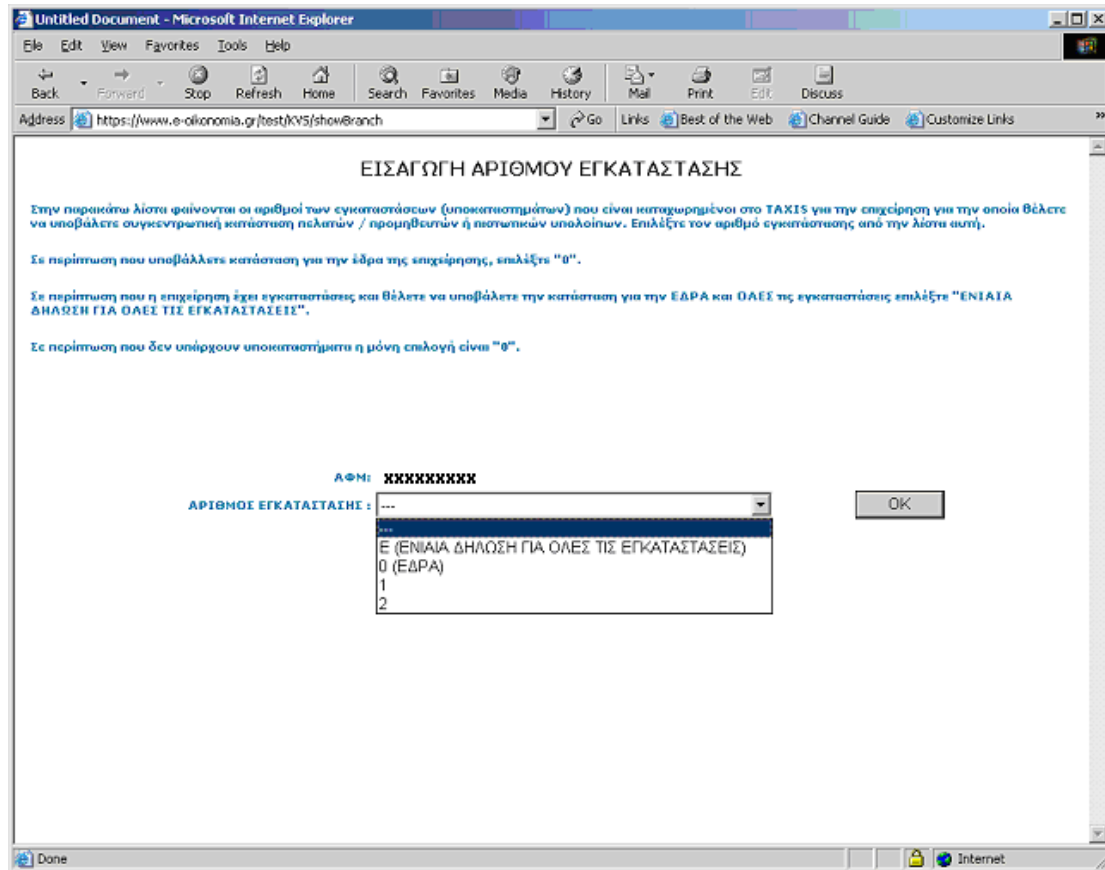
Στη συνέχεια πιέζετε τέλος, για να συνδεθείτε άμεσα με την ιστοσελίδα της Γ.Γ.Π.Σ του υπουργείου Οικονομίας και Οικονομικών.



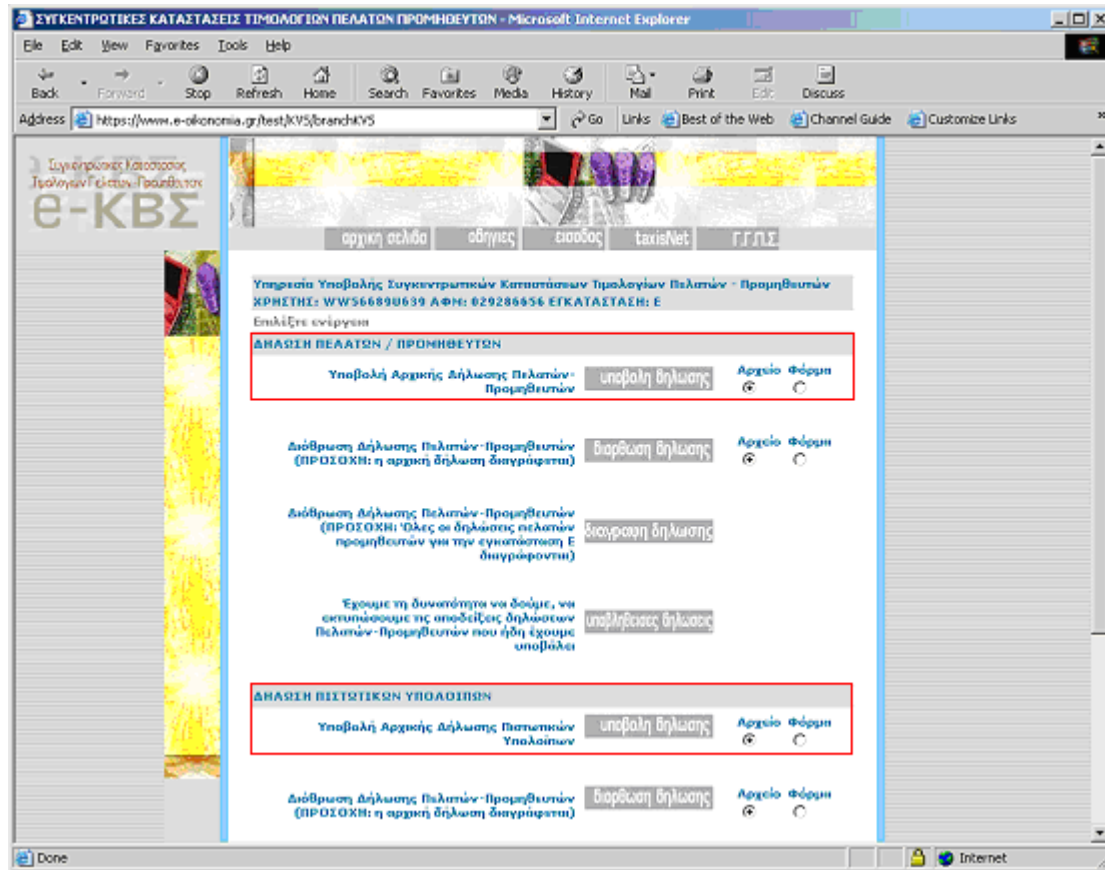
Πληκτρολογείτε το [ΟΝΟΜΑ ΧΡΗΣΤΗ] και τον [ΚΩΔΙΚΟ] με τον οποίο είστε εγγεγραμμένοι σε αυτή την υπηρεσία.



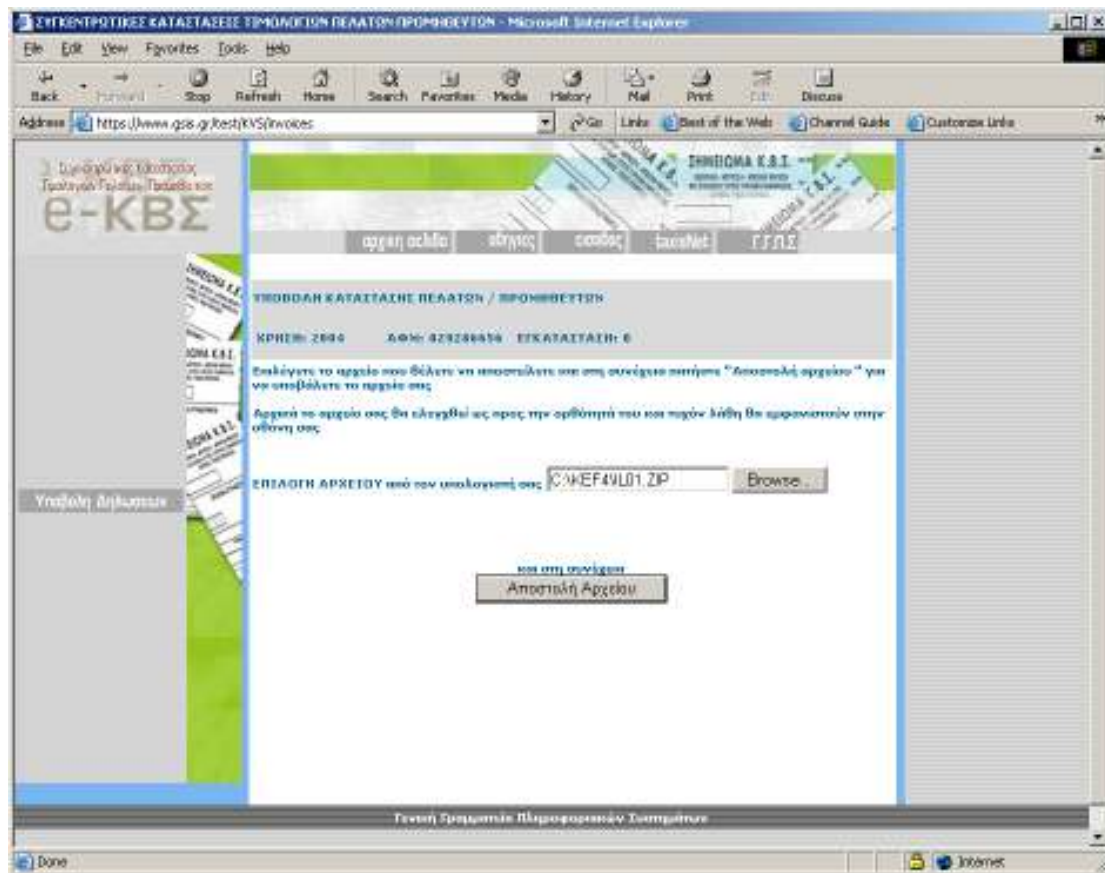
Μετά την επιτυχή είσοδό σας στο σύστημα, επιλέγετε τον αριθμό εγκατάστασης της επιχείρησης που θα υποβάλετε τα αρχεία ΚΕΠΥΟ.



Στὴν [ΔΗΛΩΣΗ ΠΕΛΑΤῶΝ / ΠΡΟΜΗΘΕΥΤῶΝ], ἐπιλέγετε τὸ « Ἀρχεῖο » σαν τρόπο υποβολῆς καὶ ἀποδέχστε τὴν [υποβολὴ δὴλωσης].



Πιέστε στο [Browse...] και επιλέξτε από τον δίσκο σας την ακριβή διεύθυνση στην οποία βρίσκεται αποθηκευμένο το αρχείο IL01.ZIP που δημιούργησε το Κεφάλαιο.



Τέλος πιέστε στην [Αποστολή Αρχείου].

Επαναλαμβάνετε την ίδια ακριβώς διαδικασία στην [ΔΗΛΩΣΗ ΠΙΣΤΩΤΙΚΩΝ ΥΠΟΛΟΙΠΩΝ] για την υποβολή του σχετικού αρχείου IL01PIS.ZIP.